

43. REPRODUCCIÓN DE LAS PLANTAS: ESTUDIO DE UNA FLOR.

Introducción:

La flor es la parte de la planta donde se encuentran los órganos reproductores.

Vamos a observar la flor de una planta que florece por estas fechas en las viñas y en los bordes de caminos y que es de la familia del alhelí.

Objetivo

- Conocer todos los elementos de una flor y comprender la finalidad de cada uno.

Materiales

- Flores - Lupa binocular
- Aguja enmangada - Bisturí
- Pinzas - Tijeras

Procedimiento

Corta una flor de la planta que te proporciona el profesor y obsérvala con la lupa binocular ayudándote de las pinzas y la lanceta para ver mejor todas sus partes:

1. Separa primero los sépalos y luego los pétalos para poder ver mejor el interior de la flor.
2. Cuenta todos los componentes de la flor: sépalos, pétalos, estambres y carpelos.
3. Busca, dentro de la flor, en la base de los pétalos las bolsas de néctar.
4. Con ayuda del bisturí, intenta abrir un carpelo cuidadosamente, observa bien los óvulos en su interior y dibújalos. Repite el proceso con otros tipos de flores y rellena una ficha diferente para cada tipo de flor que hayas utilizado.

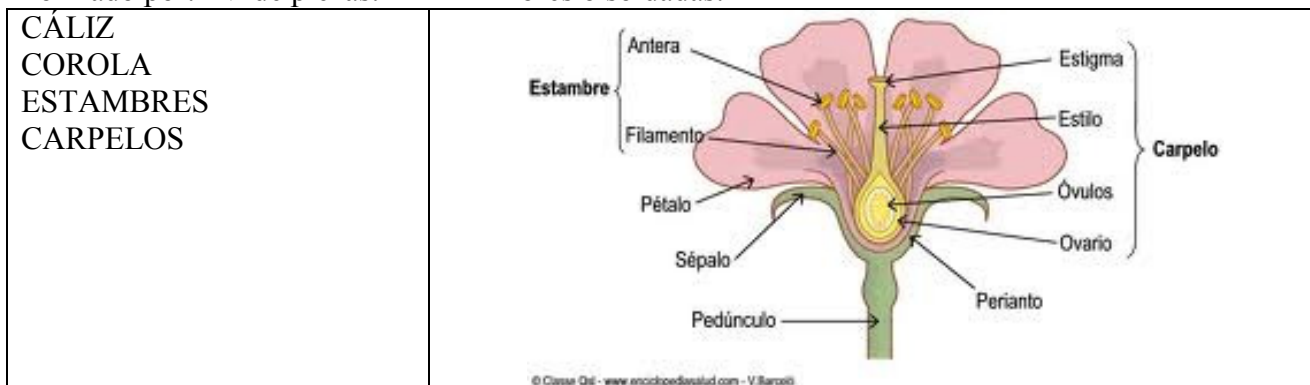
En el cuaderno de laboratorio

1. Dibuja la flor que has visto indicando sus partes.

2. Indica sus partes como sigue:

Elementos de la flor de una planta angiosperma

Formado por: N° de piezas: Libres o soldadas:



3. Dibuja, por separado y con un buen tamaño, un sépalo, un pétalo, un estambre y el carpelo de la flor (por fuera y por dentro, con sus óvulos).

4. ¿Son todos los estambres iguales? Explica cómo son y cómo están dispuestos en la flor.

5. ¿Para qué son las bolsas de néctar que hay en la base de los pétalos?

--	--